



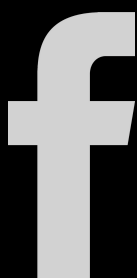
Oulun Seudun Kennel- ja Agilityseura Kas ry

## Tervetuloa KAS ry:n rally-tokokilpailuun 29.6.2024!

**Ylituomari:** Kirsi Petäjä

**Vastaava koetoimitsija:** Sanna Mäki, puh. 045 8799 077

**Järjestäjien sähköposti:** rallytoko.kas@gmail.com



Facebook



Livestream



Kotisivut

**Tervetuloa** kilpailemaan Ouluun lauantaina 29.6.2024 rally-tokon VOI- ja MES-luokkiin! Kilpailun tuomarina toimii Kirsi Petäjä ja vastaavana koetoimitsijana on Sanna Mäki.

Kisat järjestetään KAS:n lämpimässä, tekonurmipohjaisessa hallissa osoitteessa Temmeksentie 3, 90400 Oulu. Lisätietoja kilpailupaikasta löydät kisakirjeen lopusta.

**Ilmoittautuminen** on sisällä hallissa. Jos tarvitset kisakirjaa, sen saa ilmoittautumispisteestä (3€, varaa tasaraha). Ennen kisan alkamista täytävä kisakirjaan tarvittavat tiedot. Tuomari mittaa koiran ja varmentaa kisakirjan vielä ennen kilpailua.

**Tulethan** paikalle ajoissa, viimeistään puoli tuntia ennen luokkasi alkamista. Muista ottaa koirasi kisakirja, rekisteritodistus sekä rokotustodistus mukaan. Jos kilpailet ensimmäistä kertaa, eikä kisakirjaasi ole vielä varmennettu, ilmoittaudu 45 minuuttia ennen kilpailuluokkasi arvioitua rataantutustumista.

**Koiralla** tulee olla kisasuorituksen aikana tavallinen, sileä kaulain tai valjaat. Vedonestovaljaita tai valjaita, joissa hihna kiinnitetään koiran rintaan, ei saa käyttää. Ketjukaulainta, puolikuristavaa tai kuristavaa kaulainta, kiinteää panta-talutinyhdistelmää, noutajatalutinta tai kelatalutinta ei saa myöskään käyttää. Kilpailuun osallistuvan koiran tulee olla rokotettu ja tunnusmerkitty (tatuointi tai mikrosiru) Suomen Kennelliiton voimassa olevien määräysten mukaisesti. Huomioithan myös antidoping-säännöt.

Kilpailun ulkopuolisia ei oteta mittaukseen. Järjestäjillä on velvollisuus kerätä tapahtumassa paikalla olevien henkilöiden yhteystiedot. Listaa säilytetään kuusi (6) kuukautta tapahtuman jälkeen.



Tulospalvelu



Kisapaikka



Antidoping-  
säännöt

## Kilpailun aikataulu

Kilpailun aikataulua voidaan aikaistaa enintään puolella tunnilla. Otathan tämän huomioon ja olet ajoissa kisapaikalla. Lähtöluettelot ovat nähtävillä kilpailupaikalla, Kisoissa ei käytetä numeroliivejä, noudatathan sisäänheittäjän ohjeita.

LUOKKA	OHJAAJIA (KOIRAKOITA)	RATAANTUTUSTUMINEN	ALOITUS	LOPPUU
MES	12 (14)	10:00 (numerot 1-14)	10:20	11:30
MES	12 (16)	11:30 (numerot 15-30)	11:50	13:15
<b>TAUKO 13:45-14:15</b>				
VOI	10 (10)	14:15	14:35	15:10
Kilpailujen arvioitu loppumisaika 15:30				

**Palkintojen jako luokkien jälkeen (noin klo 13:15 ja 15:10).**

## Kilpailusta poisjäänti

Ilmoitathan luokkanousut ja kilpailusta poisjäännit mahdollisimman pikaisesti sähköpostitse kilpailun järjestäjälle: rallytoko.kas@gmail.com tai kisapäivänä vastaavalle koetoimitsijalle (tekstiviesti riittää).

Jos joudut jäämään pois kisoista, täytä [lomake](#) kisamaksujen palautusta varten viikon sisällä kilpailuista. Lomake löytyy myös yhdistyksen kotisivujen yläpalkista kohdasta Lomakkeet → maksupalautuslomake. Kisamaksun palautukseen oikeuttavat todistukset voi toimittaa sähköisesti lomakkeen liitteinä. Kisamaksujen palautuksesta perimme 3 € käsittelykulut.

Osallistumismaksu palautetaan koiran tai ohjaajan sairastuessa (myös kennelyskä) tai koiran juoksun alkaessa. Mikäli talouden muilla koirilla on ollut kennelyskää, tulee perheen kaikkien koirien noudattaa kahden viikon karenssia!

**Kilpailupaikka** sijaitsee osoitessa Temmeksentie 3, 90400 Oulu. Tila on lämmin ja sen pohjana on täytteen tekonurmi integroidulla joustokerroksella. Sisälle voi tuoda häkkeitä kulkureitit huomioiden.

Hallissa on useita vesipisteitä ja WC-tilat. Hallin nurmella kuljetaan vain puhtailla sisäkengillä tai sukkasillaan. Piikkarien käyttö on kielletty.

Noudatathan hallin sääntöjä:

- Koirien ei saa antaa tehdä tarpeitaan/merkkeillä halliin. Jos vahinko tapahtuu, merkitse paikka ja ilmoita siivoustarpeesta jollekin kilpailun toimihenkilöistä. Sotkusakko on 10 € ja se koskee kaikkia.
- Älä anna koirasi merkkeillä myöskään ulkona rakennuksen seiniin tai oven pieliin.
- Huolehdi alueen siisteydestä keräämällä koirasi jätökset kaikkialta.
- Tupakointi on sallittu ainoastaan ulkona sille osoitetulla paikalla. Huomioi, että lämpimällä ilmalla nosto-ovea pidetään auki, jolloin tupakansavu kulkeutuu halliin oven edustalla tupakoitaessa.

**Kanttiinissamme** on tarjolla suolaista ja makeaa koko kisapäivän ajan. Maksuvälineinä käyvät Mobilepay, kortit ja käteinen.

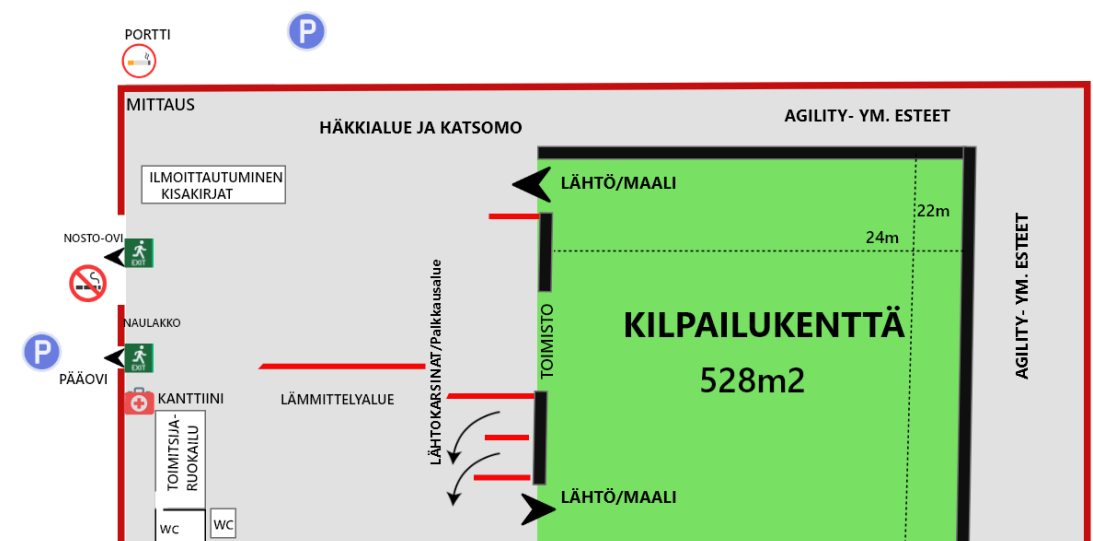
### Ajo-ohjeet

4-tieltä tullessa (sekä pohjoisesta että etelästä) nouse rampista 7 ja käänny Äimärautio/Nuottasaari-suuntaan Poikkimaantielle. Aja Poikkimaantietä n. 4km ja käänny oikealle Jääsalontielle suuntaan Nuottasaari. Jatka Jääsalontietä suoraan 800m ja käänny vasemmalle Temmeksentielle.

Aja Temmeksentien päätyä kohti padelhallin ja koko Temmeksentie 3 rakennuksen ohi. Käynti hallin pihaan on Temmeksentieltä vasempaan ennen sinistä Talliosake-kylttiä. Aja pihalla hallin myötäisesti eteenpäin kohti pihan perää. Sisäänkäynti halliin on porttien sisäpuolelta, junaradan puoleisesta ovesta sisäpihalta.

### Pysäköinti

Hallin pihassa on runsaasti parkkitilaa. Pysäköinti on kielletty kuvassa erikseen mainitulle alueelle.



**Toivotamme kaikille menestyksestä kilpailupäivää!**

Yhteistyössä:

