



**Tervetuloa Oulun Seudun Kennel- ja Agilityseura KAS ry:n virallisiin pikkujouluagilitykisoihin 30.11.-1.12.2024**  
**Kilpailun tuomareina toimii Marika Blom ja Anders Virtanen.**

**Kisaviikonlopun vastaavat koetoimitsijat:**

**1. ja 2. luokat:**

Lotta Fordell p. 040 4808028

**3. luokat:**

Janna Ristola p. 045 3411464



[Kotisivut](#)



[Tulospalvelu](#)



[Live-stream](#)



[Tapahtuma](#)



[Kisapaikka](#)

**Kilpailupaikkana** toimii KAS halli Oulun Limingantullissa osoitteessa Temmeksentie 3. Kilpailukentän pohjana on täytteetön tekonurmi integroidulla joustokerroksella. Sisälle voi tuoda häkkeitä, mutta ainoastaan hallin reunoille siten, että kulkureitit pysyvät vapaana. Halli on lämmin ja sieltä löytyy useita vesipisteitä sekä WC-tilat. Hallissa nurmella kuljetaan vain puhtailla sisäkengillä tai sukkasillaan. Piikkarien käyttö on kielletty.

Ota mukaan koirasi rokotustodistus, kilpailukirja ja mittautodistus, tai kilpailukirja, jossa on 1.7.2019 jälkeen tehdyssä mittauksessa lopulliseksi vahvistettu mittautulos. Koiralla ei ole kilpailuoikeutta ilman mittautodistusta.

**Rokotukset** tulee näyttää ilmoittautumisen yhteydessä joko kanttiinini tai toimistoon, jos kilpailunumero päättyy numeroon 2 (esim. 2, 12 jne.).

Koiran ohjaajalla pitää olla Suomen Agilityliiton kilpailijalisenssi (A, B1 tai B2 ). Valmistaudu todistamaan lisenssi voimassaolo pyydettyä sekä antamaan lisenssinumerosi (sportti-id). Kaikkien kilpailuun osallistuvien koirien on oltava tunnistusmerkittyjä ja SKL:n määräysten mukaisesti rokotettuja. Kilpailussa tulee noudattaa voimassa olevia antidopingsääntöjä. Ajankohtaiset [säännöt täällä](#).

**Ilmoittaudu** ilmopisteessä viimeistään puoli tuntia ennen rataa tutustumisen alkua ruksaamalla listasta oma nimesi. Laita kisakirjasi väliin tarralappu, johon kirjoitat koirasi kilpailunumeron ja niiden ratojen kirjaimet, joille koira osallistuu (esim. 13 A, B). Tarralappuja löytyy ilmoittautumispisteestä.

**Kisakirjat** jätetään niille kuuluviin laatikoihin numerojärjestyksessä. Kirjan voi noutaa laatikosta omien kisaratojen päätyttyä. Ilmopisteessä on myös palautuspaikka starttilahjakorteille. Kirjoitathan palautettavaan starttilahjakorttiin nimesi. Jos lahjakorttia ei ole palautettu kisaviikonlopun aikana, laskutamme lahjakorteilla ilmoitetut startit kisan jälkeen (+ laskutuslisä 5e). Emme käytä numeroliivejä, joten seuraathan kuulutuksia.

Kisoihin saavat osallistua kiimaiset nartut, jotka kisaavat normaalin lähtöjärjestyksen mukaisesti. Toivomme kuitenkin, että kiimasta ilmoitettaisiin etukäteen vastaavalle koetoimitsijalle. Kiimassa olevan nartun tulee käyttää juoksusuoja kilpailupaikalla ja sen talutushihnaan tulee sitoa **punainen** nauha merkiksi juoksuajasta. Juoksusuoja poistetaan kilpailusuorituksen ajaksi jo lähtökarsinassa. Erillinen lähtöalusta on järjestäjän puolesta.

## Mittaus

Koirien mittaukset suoritetaan aikataulun mukaisesti ennen 1lk rataa tutustumista. Mittaus on vain ennakkoon mittaukseen ilmoittautuneille ja aikataulu mittaukseen on lähetetty mittaukseen ilmoittautuneille erikseen.

**Kanttiinimme** palvelee kisapäivän ajan. Varaathan mukaasi kolikoita. Meillä käy myös pankkikortti ja mobilepay.

Ohessa on kisojen arvioitu **aikataulu**. Voimme aikaistaa aikatauluja enintään 15 minuuttia. Poikkeuksena luokkien ensimmäiset rataantutustumiset, joita ei aikaisteta.

**Tuomarijako:** Marika Blom tuomaroii kaikki kolmosluokan radat, la ykkösluokan agilityradan sekä su kakkosluokan agilityradan. Anders Virtanen tuomaroii 1 ja 2 luokkien hyppyradat.

**Live-stream** näkyy kisoistamme koko viikonlopun. Oma streamimme kuvaa kaikki muut luokat paitsi lauantain ykkösluokat. Ne ovat nähtävissä Kaleva-median verkkopalvelusta. Palvelu on käytettävissä Kalevan tilaajille tai ostettavissa tutustumishintaan 1€.

**Lähtölistat** julkaistaan [kotisivuillamme](#). Kilpailupäivänä ne löytyvät ilmoitustaululta, mutta kuuntelethan kuulutuksia mahdollisten muutosten varalta.

LAUANTAI			SUNNUNTAI		
3D	XS	6 09:00	SL	18 09:00	
	S	27 09:00	L	18 09:00	
	M	18 09:40			
3C	XS	6 10:35	SL	17 10:10	
	S	28 10:35	L	19 10:10	
	M	18 10:45			
3B	XS	5 12:10	SL	12 11:30	
	S	22 12:10	L	16 11:30	
	M	17 12:20			
3A	XS	5 13:50	SL	12 12:30	
	S	21 13:50	L	14 12:30	
	M	15 14:00			
1lk MITTAUS					
1E	XS	4 15:45	XS	2 14:05	
	S	3 15:45	S	4 14:05	
	M	7 15:45	M	3 14:05	
	SL	10 15:55	SL	11 14:05	
	L	10 15:55	L	9 14:05	
1F	XS	3 17:15	XS	3 15:25	
	S	4 17:15	S	5 15:25	
	M	9 17:15	M	7 15:25	
	SL	10 17:25	SL	18 15:25	
	L	11 17:25	L	15 15:35	
1G	XS	3 18:40	XS	3 17:00	
	S	4 18:40	S	4 17:00	
	M	8 18:40	M	7 17:00	
	SL	8 18:50	SL	18 17:00	
	L	11 18:50	L	15 17:10	

## Tiedustelut, luokkamuutokset ja poisjännit ennen kisaviikonloppua vastaavalle koetoimitsijalle.

**Jos joudut jäämään pois kilpailuista toimi seuraavasti:** Ilmoita vastaavalle koetoimitsijalle poisjännistäsi ennen kilpailun alkua. Maksupalautuksista veloitetaan 3 euron käsittelykulut.

Maksupalautuspyynnöt tehdään erillisellä [lomakkeella](#). Lomake löytyy kotisivujen yläpalkista, kohdasta Lomakkeet → maksupalautuslomake (lomakkeelle ei tarvitse lisätä lääkärintodistusta sairastumisesta).

Palkitsemme jokaisesta luokasta kolme parasta tuloksen tehnyttä koirakkoa. Emme järjestä erillistä palkintojenjakoa vaan palkinnot voi noutaa palkintopöydältä. Starttilahjakortit jaetaan kisakirjojen väliin.

### Ajo-ohjeet KAS hallille:

4-tieltä tullessa (sekä pohjoisesta että etelästä) nouse rampista 7 ja käänny Äimärautio/Nuottasaari -suuntaan Poikkimaantielle. Aja Poikkimaantietä pitkin n. 4 km ja käänny oikealle suuntaan Nuottasaari (Jääsalontie). Jatka Jääsalontietä suoraan 800 m ja käänny vasemmalle Temmeksentielle. Aja Temmeksentietä pitkin padelhallin ja koko Temmeksentie 3 rakennuksen ohi tien päätyä kohti. Käynti hallin pihaan on Temmeksentieltä vasempaan, ennen sinistä Talliosake-kyttilä. Käänny pihalla vasemmalle ja aja hallin myötäisesti sisäpihalla oikealle. Sisäänkäynti halliin on junaradan puoleisesta ovesta sisäpihalta, portin sisäpuolelta.

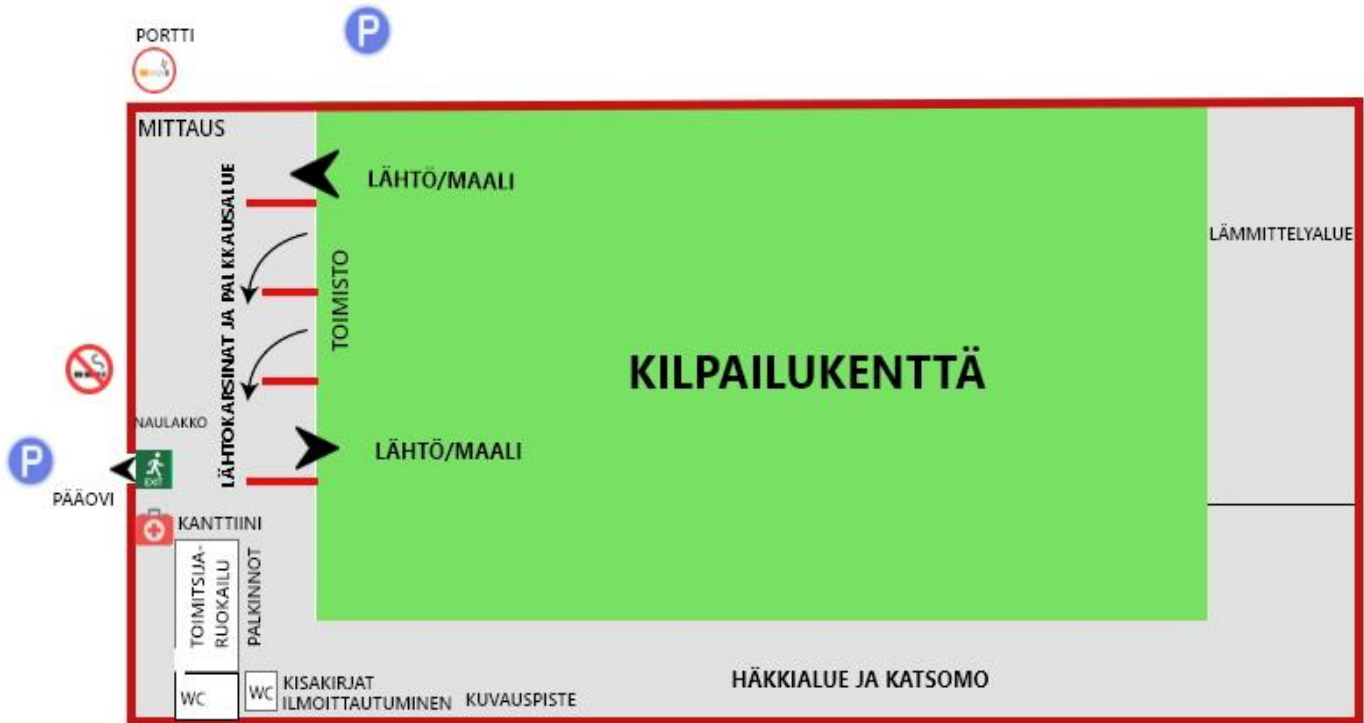


**Parkkeeraus** kisojen aikana tapahtuu hallialueen sisäpihan puolelle. Kaikkiin vapaisiin paikkoihin voi jättää auton, myös varatuiksi merkittyihin sekä lämpötolpallisiin paikkoihin. Ainoastaan ylläolevalla kartalla punaiseksi merkittyyn kohtaan ei saa parkkeerata. Parkkitilaa on rajatusti, joten ajatthan autot tiiviisti alueelle. Aamulla paikalla on myös liikenteenohjaus. Lisäksi suoraan hallin kohdalla olevalle parkkialueelle autoja ei saa jättää hallin puoleiselle seinustalle.

### Kisapaikan kartta:

Kulku halliin tapahtuu nosto-oven viereisestä ovesta. Siirry ripeästi sisääntulon jälkeen peremmälle halliin, että oviaukon edusta pysyy vapaana. Toivomme, että oviaukossa toimitaan kisapäivän ajan reippaasti ja toiset huomioon ottaen, jolloin siirtymiset pysyvät sujuvina.

Lämmittelyyn on varattu tila hallin päädystä. Ethän vie häkkejä lämmittelyalueelle.



### Noudatathan hallin sääntöjä:

- *Koirien ei saa antaa tehdä tarpeitaan/merkeillä halliin. Jos vahinko tapahtuu, niin merkitse paikka ja ilmoita siivoustarpeesta välittömästi jollekin kilpailun toimihenkilöistä. Sotkusakko on 10 € ja se koskee kaikkia.*
- *Älä anna koirasi merkeillä myöskään ulkona hallin seinille tai oven pieliin.*
- *Huolehdi alueen siisteydestä keräämällä koirasi jätökset kaikkialta.*
- *Tupakointi on sallittu ainoastaan ulkona sille osoitetulla paikalla.*

**Toivomme kaikille menestyksestä kisapäivää!**